



Unismart 3 DBBASE V2.01 升级说明

日期：2020 年 11 月

1. Unismart 3 设备

项目	变更前	变更后
APP	<V23.0	V23.0
DBBASE	<V2.01	V2.01
Hardware #1	<V10.11	V10.11
H24	<V2.9	V2.9

2. Uni-3 新增读写头 (无)

3. 升级说明:

- ① 此次升级更新只针对型号表中的 HP V5 系列最新版本程序，设备联网后会自动升级程序；
- ② 此次是测试头硬件升级，版本小于 V2.8 的请将测试头请退回 APEX 进行更换；
- ③ 正常操作下旧版芯片升级是不扣除点数的，但是上机使用过的芯片、空芯片，以及改写型号还是会正常扣除点数。

4. Uni-3 空芯片新增明细 (无)

5. Uni-3 新增芯片型号 (无)

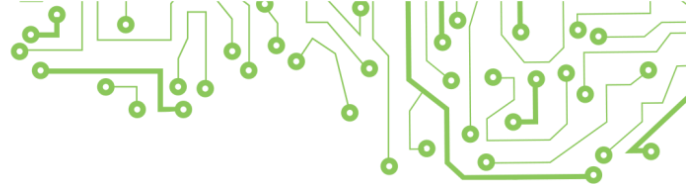
6. Uni-3 升级芯片型号

板号	测试头	品牌	OEM 型号	颜色	容量	区域	适用机型
PCB-8Lx1x0	H24-1	SAMSUNG	MLT-K200S	K	1K	DOM	Samsung SL-M2030/M2035/2035w/2085
PCB-8Lx1x0	H24-1	SAMSUNG	MLT-K200L	K	1.5K	DOM	
PCB-8Lx2x0	H24-2	SAMSUNG	CLT-515SK	K	1.5K	DOM	Samsung SL-C515/C565FW
PCB-8Lx2x0	H24-2	SAMSUNG	CLT-515SC	C	1K	DOM	
PCB-8Lx2x0	H24-2	SAMSUNG	CLT-515SM	M	1K	DOM	
PCB-8Lx2x0	H24-2	SAMSUNG	CLT-515SY	Y	1K	DOM	
PCB-8Lx2x0	H24-2	SAMSUNG	CLT-510SK	K	1.5K	DOM	Samsung SL-C510/C510W/C513/ C513W/C563FW/C563W



PCB-8Lx2x0	H24-2	SAMSUNG	CLT-510SC	C	1K	DOM	Samsung SL-C510/C510W/C513/ C513W/C563FW/C563W
PCB-8Lx2x0	H24-2	SAMSUNG	CLT-510SM	M	1K	DOM	
PCB-8Lx2x0	H24-2	SAMSUNG	CLT-510SY	Y	1K	DOM	
PCB-8Lx1x0	H24-1	SAMSUNG	MLT-K250S	K	1.5K	DOM	Samsung SL-M2840ND/M2630ND/ M2893FW
PCB-8Lx1x0	H24-1	SAMSUNG	MLT-K250L	K	3K	DOM	
PCB-8Lx3x0	H24-1	XEROX	006R01731	K	13.7K	ME	Xerox B1022/B1025
PCB-8Lx4x0	H24-2	XEROX	106R04346	K	1.5K	EXP	Xerox B210/B205/B215
PCB-8Lx4x0	H24-2	XEROX	106R04347	K	3K	EXP	
PCB-8Lx4x0	H24-2	XEROX	106R04348	K	1.5K	ME	
PCB-8Lx4x0	H24-2	XEROX	106R04349	K	3K	ME	

板号	测试头	品牌	OEM 型号	颜色	容量	区域	适用机型
PCB-8Lx1x0	H24-1	HP	W1003AC/103A	K	1.5K	CHN	HP Laser MFP 131a/133np/133pn/103a
PCB-8Lx1x0	H24-1	HP	W1004AC/104A	K	1.5K	IND	
PCB-8Lx1x0	H24-1	HP	W1105A/105A	K	1K	Mexico&LA	HP Laser MFP 135a/135w/137fnw/107a/107w
PCB-8Lx1x0	H24-1	HP	W1106A/106A	K	1K	EMEA	
PCB-8Lx1x0	H24-1	HP	W1107A/107A	K	1K	AP (ex. CHN/IND)	
PCB-8Lx1x0	H24-1	HP	W1110A/110A	K	1.5K	CHN	HP Laser MFP 136w/136a/136nw/ 138pn/138pnw/138p/108a/108w
PCB-8Lx1x0	H24-1	HP	W1112A/110A	K	1.5K	IND	
PCB-8Lx2x0	H24-2	HP	W2060A/116A	K	1K	AMS	HP Color Laser MFP 179fnw/ 178nw/150a/150w/150nw
PCB-8Lx2x0	H24-2	HP	W2061A/116A	C	0.7K	AMS	
PCB-8Lx2x0	H24-2	HP	W2062A/116A	Y	0.7K	AMS	
PCB-8Lx2x0	H24-2	HP	W2063A/116A	M	0.7K	AMS	
PCB-8Lx2x0	H24-2	HP	W2070A/117A	K	1K	EMEA	
PCB-8Lx2x0	H24-2	HP	W2071A/117A	C	0.7K	EMEA	
PCB-8Lx2x0	H24-2	HP	W2072A/117A	Y	0.7K	EMEA	
PCB-8Lx2x0	H24-2	HP	W2073A/117A	M	0.7K	EMEA	
PCB-8Lx2x0	H24-2	HP	W2080A/118A	K	1K	CHN	
PCB-8Lx2x0	H24-2	HP	W2081A/118A	C	0.7K	CHN	
PCB-8Lx2x0	H24-2	HP	W2082A/118A	Y	0.7K	CHN	
PCB-8Lx2x0	H24-2	HP	W2083A/118A	M	0.7K	CHN	
PCB-8Lx2x0	H24-2	HP	W2090A/119A	K	1K	APJ (ex. CHN)	
PCB-8Lx2x0	H24-2	HP	W2091A/119A	C	0.7K	APJ (ex. CHN)	
PCB-8Lx2x0	H24-2	HP	W2092A/119A	Y	0.7K	APJ (ex. CHN)	
PCB-8Lx2x0	H24-2	HP	W2093A/119A	M	0.7K	APJ(ex. CHN)	



PCB-8Lx3x0	H24-1	HP	133A/W1333A	K	7.4K	CHN	HP LaserJet MFP M435n/m437n/ 437dn/437nda/439n/439dn/ 439nda
PCB-8Lx3x0	H24-1	HP	133X/W1333X	K	13.7K	CHN	
PCB-8Lx3x0	H24-1	HP	334A/W1334A	K	7.4K	CHN	HP LaserJet MFP M42525n/ 42525dn/M42523n/42523d(合约机)
PCB-8Lx3x0	H24-1	HP	334X/W1334X	K	13.7K	CHN	
PCB-8Lx3x0	H24-1	HP	335A/W1335A	K	7.4K	IND&EMEA& AP (ex. CHN)	HP LaserJet MFP 438n/M442dn/ M443nda/M440dn/M440n/ M440nda
PCB-8Lx3x0	H24-1	HP	335X/W1335X	K	13.7K	IND&EMEA& AP (ex. CHN)	
PCB-8Lx5x0	H24-1	HP	331A/W1331A	K	7.4K	EMEA	HP Laser 408dn/MFP 432fdn
PCB-8Lx5x0	H24-1	HP	331X/W1331X	K	13.7K	EMEA	

7. 升级后版本号确认步骤

客户升级设备后进入“设置-版本”界面,通过以下步骤确认升级后程序是否为最新版本(可参照第一点“Unismart 3 设备”附





SN-XEROX-7100	0.04
TALLY	0.03
TOSHIBA	0.03
UTAX	0.03
VersionInfo	2.01
XEROX	0.09



Hardware #1	10.11
Hardware #2	1.2
Hardware #3	0.3
Hardware #4	0.3
AE0	1
AE1	1

珠海艾派克微电子有限公司保留产品设计与规格的变更权利，届时恕不另行通知；资料内产品与实物有轻微差别，请以实物为准；所有资料经过仔细校对，如有任何印刷错漏本公司不承担因此产生之后果；本公司保留以上宣传数据解释权。所有出现的其他产品或品牌名称是其各自所有者的商标或注册商标。