



Unismart 3 DBBASE V2.04 升级说明

日期：2020 年 12 月

1. Unismart 3 设备

项目	变更前	变更后
APP	<V23.0	V24.0
DBBASE	<V2.01	V2.04
Hardware #1	<V10.12	V11.3
HP	<V0.23	V0.26
SN-HP-5x0		0.01
H20	V2.5	V1.8
H20-2		V0.6

2. Uni-3 新增读写头 (无)

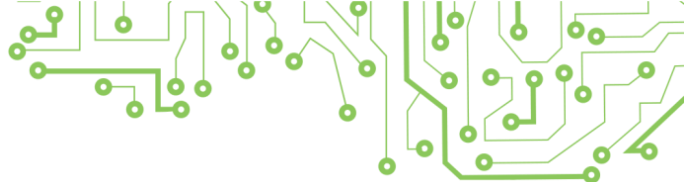
H20-2 (使用 H20 测试头的硬件, 手动更新成 H20-2 的程序)

3. 升级说明:

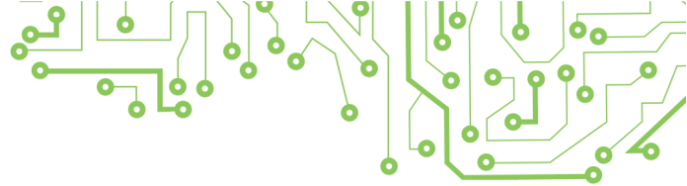
- ① 此次升级更新将旧版 CF400 和 CF217 的程序、新版 CF500 专用和通用程序进行统一。
- ② 此次升级, 旧版 CF400 和 CF217 的程序不变, 仍然使用 H20 V1.8 的程序, 旧版 CF500 专用的型号全部删除。
- ③ 此次升级新增新版 CF500 专用、通用型号, 型号显示统一带后缀“-V2”, 使用前需要手动将测试头版本更新至 H20-2 V0.6 程序。
- ④ 升级后的程序, 新旧版的专用和通用型号都能区分。
- ⑤ 复位芯片对应测试头程序不对时会提示“用错测试头”。
- ⑥ 设备升级后, 相关型号的操作均使用 H20 测试头硬件, 但 CF500 的芯片操作需要手动更新测试头程序, 操作方式参考视频。
- ⑦ 使用 V2.02 版烧录的芯片, 以及之前出货的过渡版的准用芯片不能使用新版设备进行检测和探测。

4. Uni-3 空芯片新增明细 (无)

5. Uni-3 新增芯片型号 (无)



品牌	板号	OEM 型号	测试头	版本	颜色	容量	区域	适用打印机型号
HP	PCB-B73	CF500A-N/CRG-054K-V2	H20-2	V0.6	K	1.4K	WW	HP LaserJet Pro M254dw/ 254nw/M280nw/M281fdw/ 281fdn Canon i-SENSYS LBP621Cw/ LBP623Cw/MF641Cw/MF643 Cdw/MF645Cx, Color Image Class MF642Cdw/MF641Cw/ MF644Cdw/LBP622Cdw
HP	PCB-B73	CF501A-N/CRG-054C-V2	H20-2	V0.6	C	1.3K	WW	
HP	PCB-B73	CF502A-N/CRG-054Y-V2	H20-2	V0.6	Y	1.3K	WW	
HP	PCB-B73	CF503A-N/CRG-054M-V2	H20-2	V0.6	M	1.3K	WW	
HP	PCB-B73	CF500X-N/CRG-054HK-V2	H20-2	V0.6	K	3.2K	WW	
HP	PCB-B73	CF501X-N/CRG-054HC-V2	H20-2	V0.6	C	2.5K	WW	
HP	PCB-B73	CF502X-N/CRG-054HY-V2	H20-2	V0.6	Y	2.5K	WW	
HP	PCB-B73	CF503X-N/CRG-054HM-V2	H20-2	V0.6	M	2.5K	WW	
HP	PCB-B73	CF540A-N/CRG-054K-V2	H20-2	V0.6	K	1.4K	WW	
HP	PCB-B73	CF541A-N/CRG-054C-V2	H20-2	V0.6	C	1.3K	WW	HP Color LaserJet Pro M254dw/254nw, MFP M280nw, MFP M281fdw/281fdn Canon i-SENSYS LBP621Cw/ LBP623Cw/MF641Cw/ MF643Cdw/MF645Cx, Color Image Class MF642Cdw/ MF641Cw/MF644Cdw/ LBP622Cdw
HP	PCB-B73	CF542A-N/CRG-054Y-V2	H20-2	V0.6	Y	1.3K	WW	
HP	PCB-B73	CF543A-N/CRG-054M-V2	H20-2	V0.6	M	1.3K	WW	
HP	PCB-B73	CF540X-N/CRG-054HK-V2	H20-2	V0.6	K	3.2K	WW	
HP	PCB-B73	CF541X-N/CRG-054HC-V2	H20-2	V0.6	C	2.5K	WW	
HP	PCB-B73	CF542X-N/CRG-054HY-V2	H20-2	V0.6	Y	2.5K	WW	
HP	PCB-B73	CF543X-N/CRG-054HM-V2	H20-2	V0.6	M	2.5K	WW	
HP	PCB-B73	CF500/400A-N/CRG-045K/054K-V2	H20-2	V0.6	K	1.4K	WW	
HP	PCB-B73	CF501/401A-N/CRG-045C/054C-V2	H20-2	V0.6	C	1.3K	WW	
HP	PCB-B73	CF502/402A-N/CRG-045Y/054Y-V2	H20-2	V0.6	Y	1.3K	WW	
HP	PCB-B73	CF503/403A-N/CRG-045M/054M-V2	H20-2	V0.6	M	1.3K	WW	
HP	PCB-B73	CF500/400X-N/CRG-045HK/054HK-V2	H20-2	V0.6	K	3.2K	WW	
HP	PCB-B73	CF501/401X-N/CRG-045HC/054HC-V2	H20-2	V0.6	C	2.5K	WW	
HP	PCB-B73	CF502/402X-N/CRG-045HY/054HY-V2	H20-2	V0.6	Y	2.5K	WW	
HP	PCB-B73	CF503/403X-N/CRG-045HM/054HM-V2	H20-2	V0.6	M	2.5K	WW	
HP	PCB-B73	CF540/400A-N/CRG-045K/054K-V2	H20-2	V0.6	K	1.4K	WW	
HP	PCB-B73	CF541/401A-N/CRG-045C/054C-V2	H20-2	V0.6	C	1.3K	WW	HP Color LaserJet Pro M254dw/254nw, MFP M280nw, MFP M281fdw/281fdn/M252dn/ 252n, MFP M277dw/277n, MFP M274n,
HP	PCB-B73	CF542/402A-N/CRG-045Y/054Y-V2	H20-2	V0.6	Y	1.3K	WW	



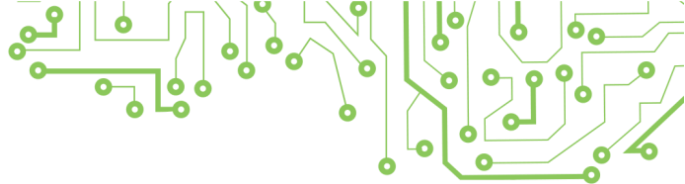
HP	PCB-B73	CF543/403A-N/CRG-045M/054M-V2	H20-2	V0.6	M	1.3K	WW	Canon Color Image Class MF634Cdw/MF632Cdw/ LBP612Cdw/MF642Cdw/ MF641Cw/MF644Cdw/ LBP622Cdw, i-SENSYS MF631Cn/633Cdw/635Cx, i-SENSYS LBP611Cn/613Cdw, i-SENSYS LBP621Cw/ LBP623Cw/MF641Cw/ MF643Cdw/MF645Cx, Satera LBP612C/LBP611C/ MF634Cdw/MF632Cdw
HP	PCB-B73	CF540/400X-N/CRG-045HK/054HK-V2	H20-2	V0.6	K	3.2K	WW	
HP	PCB-B73	CF541/401X-N/CRG-045HC/054HC-V2	H20-2	V0.6	C	2.5K	WW	
HP	PCB-B73	CF542/402X-N/CRG-045HY/054HY-V2	H20-2	V0.6	Y	2.5K	WW	
HP	PCB-B73	CF543/403X-N/CRG-045HM/054HM-V2	H20-2	V0.6	M	2.5K	WW	

6. Uni-3 升级芯片型号

品牌	板号	OEM 型号	测试头	版本	颜色	容量	区域	适用打印机型号
HP	PCB-B73	CF217A-N	H20	V1.8	K	1.6K	WW	HP Laserjet Pro M102w/102a, MFP M130a/130nw/130fn/130fw
HP	PCB-B73	CF218A-N	H20	V1.8	K	1.4K	WW	
HP	PCB-B73	CF219A-N (Drum)	H20	V1.8	K	12K	WW	HP Laserjet Pro M102a/102w, MFP M130a/130fw/130nw/130fn/M104a/ 104w, MFP M132a/132fw/132nw/132fn
HP	PCB-B73	CF230A-N	H20	V1.8	K	1.6K	WW	HP LaserJet Pro M203dw/203dn, MFP M227fdw/227sdn
HP	PCB-B73	CF230X-N	H20	V1.8	K	3.5K	WW	
HP	PCB-B73	CF231A-N	H20	V1.8	K	5K	WW	HP LaserJet Ultra MFP M230sdn/ M230fdw/M206dn
HP	PCB-B73	CF294A-N	H20	V1.8	K	1.2K	WW	HP LaserJet Pro M118dw, MFP M148dw/148fdw/M149fdw
HP	PCB-B73	CF294X-N	H20	V1.8	K	2.8K	WW	
HP	PCB-B73	CF232A-N (Drum)	H20	V1.8	K	23K	WW	HP LaserJet Pro M203dw/203dn, MFP M227fdw/227sdn/M118dw/M148dw/ 148fdw/M149fdw, Ultra MFP M230sdn/ M230fdw/M206dn
HP	PCB-B73	CF234A-N (Drum)	H20	V1.8	K	9.2K	WW	HP LaserJet Ultra MFP M134fn/134a/M106w
HP	PCB-B73	CF244A-N	H20	V1.8	K	1K	EMEA	HP LaserJet Pro M15w/15a, MFP M28w/28a
HP	PCB-B73	CF248A-N	H20	V1.8	K	1K	ROW	
HP	PCB-B73	CF247A-N	H20	V1.8	K	1.4K	CHN/IN	
HP	PCB-B73	CF237A-N	H20	V1.8	K	11K	WW	HP LaserJet Enterprise M607dn/607n/ 608n/608x/608dn/609dn/609x, Flow MFP M631h/632z/633z, MFP M632h/631dn/631z/632fht/633fh
HP	PCB-B73	CF237X-N	H20	V1.8	K	25K	WW	HP LaserJet Enterprise M608n/608x/ 608dn/609dn/609x, Flow MFP M631h/ 632z/633z, MFP M632h/631dn/631z/ 632fht/633fh
HP	PCB-B73	CF237Y-N	H20	V1.8	K	41K	WW	



HP	PCB-B73	CF450A-N	H20	V1.8	K	12.5K	WW	HP Color LaserJet Enterprise M652n/ M652dn/M653dn/M653x/653dh, MFP M681f/M681dh/M681, Flow MFP M681f/682z
HP	PCB-B73	CF451A-N	H20	V1.8	C	10.5K	WW	
HP	PCB-B73	CF452A-N	H20	V1.8	Y	10.5K	WW	
HP	PCB-B73	CF453A-N	H20	V1.8	M	10.5K	WW	
HP	PCB-B73	CF460X-N	H20	V1.8	K	27K	WW	HP Color LaserJet Enterprise M652n/M652dn/M653dn/M653x/653dh
HP	PCB-B73	CF461X-N	H20	V1.8	C	22K	WW	
HP	PCB-B73	CF462X-N	H20	V1.8	Y	22K	WW	
HP	PCB-B73	CF463X-N	H20	V1.8	M	22K	WW	
HP	PCB-B73	CF470X-N	H20	V1.8	K	28K	WW	HP Color LaserJet Enterprise MFP M681f/M681dh/M681z, Flow MFP M681f/682z
HP	PCB-B73	CF471X-N	H20	V1.8	C	23K	WW	
HP	PCB-B73	CF472X-N	H20	V1.8	Y	23K	WW	
HP	PCB-B73	CF473X-N	H20	V1.8	M	23K	WW	
HP	PCB-B73	W2000A-N	H20	V1.8	K	7K	WW	HP Color LaserJet Enterprise M751dn/751n
HP	PCB-B73	W2001A-N	H20	V1.8	C	6K	WW	
HP	PCB-B73	W2003A-N	H20	V1.8	M	6K	WW	
HP	PCB-B73	W2002A-N	H20	V1.8	Y	6K	WW	
HP	PCB-B73	W2000X-N	H20	V1.8	K	33K	WW	
HP	PCB-B73	W2001X-N	H20	V1.8	C	28K	WW	
HP	PCB-B73	W2003X-N	H20	V1.8	M	28K	WW	
HP	PCB-B73	W2002X-N	H20	V1.8	Y	28K	WW	
HP	PCB-B73	W2004A-N	H20	V1.8	Drum	65K	WW	
HP	PCB-B73	CF500A-N-V2	H20-2	V0.6	K	1.4K	WW (ex. CIS/ RU/EMEA)	HP LaserJet Pro M254dw/254nw/ M280nw/M281fdw/281fdn
HP	PCB-B73	CF501A-N-V2	H20-2	V0.6	C	1.3K		
HP	PCB-B73	CF502A-N-V2	H20-2	V0.6	Y	1.3K		
HP	PCB-B73	CF503A-N-V2	H20-2	V0.6	M	1.3K		
HP	PCB-B73	CF500X-N-V2	H20-2	V0.6	K	3.2K		
HP	PCB-B73	CF501X-N-V2	H20-2	V0.6	C	2.5K		
HP	PCB-B73	CF502X-N-V2	H20-2	V0.6	Y	2.5K		
HP	PCB-B73	CF503X-N-V2	H20-2	V0.6	M	2.5K		
HP	PCB-B73	CF540A-N-V2	H20-2	V0.6	K	1.4K	CIS/RU/ EMEA	HP Color LaserJet Pro M254dw/254nw, MFP M280nw, MFP M281fdw/281fdn
HP	PCB-B73	CF541A-N-V2	H20-2	V0.6	C	1.3K		
HP	PCB-B73	CF542A-N-V2	H20-2	V0.6	Y	1.3K		
HP	PCB-B73	CF543A-N-V2	H20-2	V0.6	M	1.3K		
HP	PCB-B73	CF540X-N-V2	H20-2	V0.6	K	3.2K		
HP	PCB-B73	CF541X-N-V2	H20-2	V0.6	C	2.5K		
HP	PCB-B73	CF542X-N-V2	H20-2	V0.6	Y	2.5K		
HP	PCB-B73	CF543X-N-V2	H20-2	V0.6	M	2.5K		



HP	PCB-B73	CF543X-N-V2	H20-2	V0.6	M	2.5K		
HP	PCB-B73	CF510A-N-V2	H20-2	V0.6	K	1.1K	WW (ex. CIS/ RU/EMEA)	HP LaserJet Pro M154nw/154a/M180nw/ 180n/M181fw
HP	PCB-B73	CF511A-N-V2	H20-2	V0.6	C	0.9K		
HP	PCB-B73	CF512A-N-V2	H20-2	V0.6	Y	0.9K		
HP	PCB-B73	CF513A-N-V2	H20-2	V0.6	M	0.9K		
HP	PCB-B73	CF530A-N-V2	H20-2	V0.6	K	1.1K	CIS/RU/ EMEA	HP Color LaserJet Pro MFP M181fw/M180n
HP	PCB-B73	CF531A-N-V2	H20-2	V0.6	C	0.9K		
HP	PCB-B73	CF532A-N-V2	H20-2	V0.6	Y	0.9K		
HP	PCB-B73	CF533A-N-V2	H20-2	V0.6	M	0.9K		

7. 升级后版本确认步骤

客户升级设备后进入“设置-版本”界面，通过以下步骤确认升级后程序是否为最新版本（可参照第一点“Unismart 3 设备”附表）



图 1



图 2



图 3 无测试头连接时的版本



图 4 连接测试头时的版本



设备&测试头版本明细清单 (点击 DBBASE 进入查看)

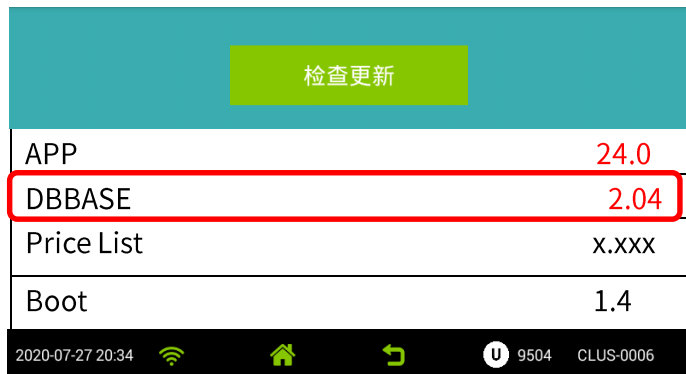


图 5

BROTHER	0.05
.....	
HP	0.26
.....	
SN-HP-252	0.04
SN-HP-5x0	0.01

图 6

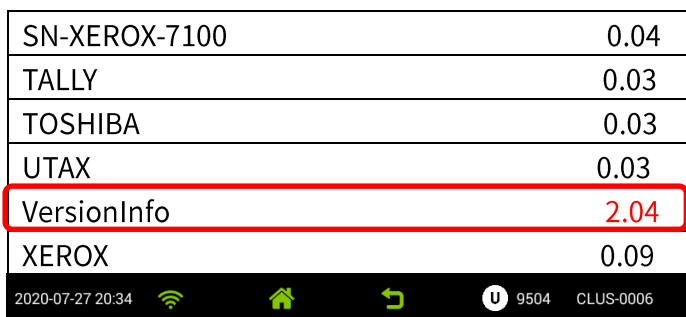


图 7

Hardware #1	11.3
Hardware #2	1.2
Hardware #3	0.3
.....	
H20	1.8
H20-2	0.6

图 8

注意事项:

- 1、由于 H20 测试头硬件存储空间限制，新旧版本的程序无法同时共存，所以客户在使用过程中需要根据上述型号对照表的测试头及版本情况，手动更新至对应的测试程序版本。
- 2、手动升级测试头程序的方式可参考上述步骤，连接好测试头后，在图 8 的界面长按需要升级的测试头名称，待弹出升级对话框后点击 OK，进度条更新完成后返回“版本”界面，查看测试头程序的实际名称和版本。
- 3、在升级芯片的过程中，先按设备上的 Scan 物理按键（有放大镜丝印的按键），确定芯片的原有型号后，再执行 Reset 功能升级芯片。
- 4、如果在使用过程中提示“错误的测试头”，请按照上述步骤查看测试头程序的实际名称和版本。