



# Unismart 3 DBBASE V2.06 升级说明

日期：2020 年 12 月

## 1. Unismart 3 设备

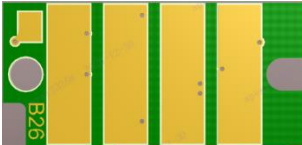

项目	变更前	变更后
APP	<V24.0	V24.0
DBBASE	<V2.05	V2.06
H13	V1.9	V2.0
H24	V2.9	V3.2

## 2. Uni-3 新增读写头（无）

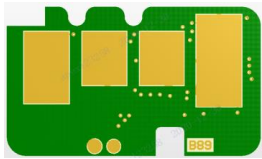
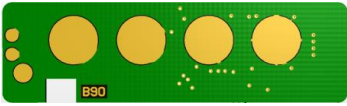
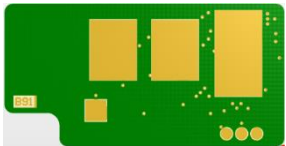
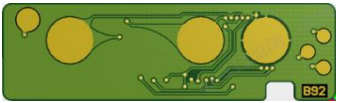
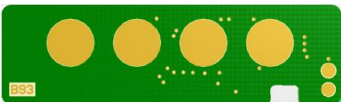
## 3. 升级说明：

- ① 此次升级更新 H13 读写头，兼容 9N1110/9N1210 的空芯片复位功能。
- ② 此次升级更新 H24 读写头，兼容新的芯片硬件，解决旧版 Key lost 的芯片无法升级的问题。

## 4. Uni-3 空芯片新增明细

U 字符	芯片图片	测试头	适用型号	备注
B26	 9N1110	H13	Fuji Xerox DocuPrint CP225w/CP115w/CP116w/CM115W/CM225FW/CP118w/CM118W/CM228fw/CP228W/CP119w/CM315z/CP315 dw Xerox Phaser 6022/6020/6510n/dn/dnm, WorkCentre 6027/6025/6510/6515n/6515n/dn/dnm/dni, VersaLink C400N/DN/DNM/C405/B400/B405/C600/C605/C500/C505/B600/B605/B610/B615 Dell E525w/S3840cdn, Color Cloud Multifunction H825cdw/H625cdw, Smart Multifunction S2825cdn/S3845cdn NEC 400F/Color MultiWriter 5850C/5800C	
B27	 9N1210	H13	Fuji Xerox DocuPrint 5105d, DocuCentre SC2020	

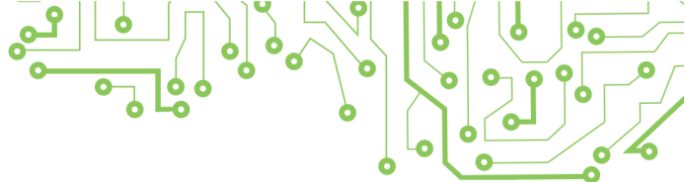


B89	 B89	H24-1	HP Laser MFP 131a/133np/133pn/103a/135a/135w/137fnw/ 107a/107w/136w/136a/136nw/138pn/138pnw/138p/108a/ 108w Samsung SL-M2030/M2035/2035w/2085, SL-M2840ND/ M2630ND/M2893FW
B90	 B90	H24-2	HP Color Laser MFP 179fnw/178nw/150a/150w/150nw Samsung SL-C515/C565FW/C510/C510W/C513/C513W/ C563FW/C563W
B91	 B91	H24-1	HP LaserJet MFP M435n/m437n/437dn/437nda/439n/ 439dn/439nda/M42525n/42525dn/M42523n/42523d/ 438n/M442dn/M443nda/M440dn/M440n/M440nda Xerox B1022/B1025
B92	 B92	H24-2	Xerox B210/B205/B215
B93	 B93	H24-2	HP Laser 408dn/MFP 432fdn

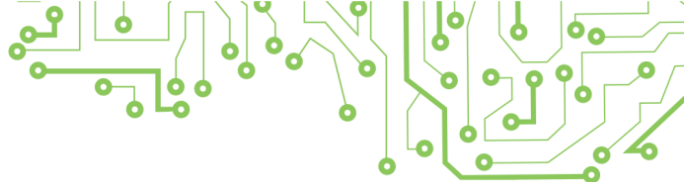
### 5. Uni-3 新增芯片型号 (无)

### 6. Uni-3 升级芯片型号

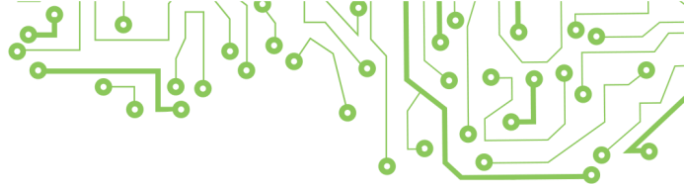
品牌	板号	OEM 型号	测试头	颜色	容量	区域	适用打印机型号
XEROX	PCB-B26	CT202264/CT202257	H13	BK	2K	AP	Fuji Xerox DocuPrint CP225w/CP115w/CP116w/ CM115W/CM225FW/ CP118w/CM118W/ CM228fw/CP228W/CP119w
XEROX	PCB-B26	CT202265/CT202258	H13	C	1.4K	AP	
XEROX	PCB-B26	CT202266/CT202259	H13	M	1.4K	AP	
XEROX	PCB-B26	CT202267/CT202260	H13	Y	1.4K	AP	
XEROX	PCB-B26	CT202268/CT202261	H13	C	0.7K	AP	
XEROX	PCB-B26	CT202269/CT202262	H13	M	0.7K	AP	
XEROX	PCB-B26	CT202270/CT202263	H13	Y	0.7K	AP	
XEROX	PCB-B26	CT202610	H13	BK	6K	AP	Fuji Xerox DocuPrint CM315z/CP315 dw
XEROX	PCB-B26	CT202611	H13	C	6K	AP	
XEROX	PCB-B26	CT202612	H13	M	6K	AP	
XEROX	PCB-B26	CT202613	H13	Y	6K	AP	
XEROX	PCB-B26	CT202606	H13	BK	3K	AP	



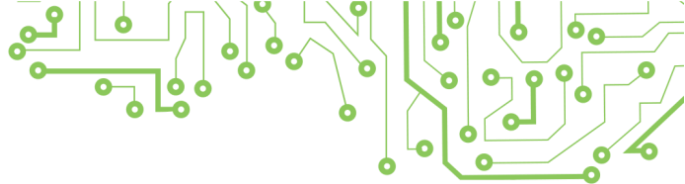
XEROX	PCB-B26	CT202607	H13	C	3K	AP	
XEROX	PCB-B26	CT202608	H13	M	3K	AP	
XEROX	PCB-B26	CT202609	H13	Y	3K	AP	
XEROX	PCB-B26	CT351100	H13	BK	50K	AP	
XEROX	PCB-B26	CT351101	H13	C	50K	AP	
XEROX	PCB-B26	CT351102	H13	M	50K	AP	
XEROX	PCB-B26	CT351103	H13	Y	50K	AP	
XEROX	PCB-B26	CT202728	H13	BK	2K	JP	
XEROX	PCB-B26	CT202729	H13	C	2K	JP	
XEROX	PCB-B26	CT202730	H13	M	2K	JP	
XEROX	PCB-B26	CT202731	H13	Y	2K	JP	
XEROX	PCB-B26	CT202677	H13	BK	3K	JP	
XEROX	PCB-B26	CT202678	H13	C	3K	JP	
XEROX	PCB-B26	CT202679	H13	M	3K	JP	
XEROX	PCB-B26	CT202680	H13	Y	3K	JP	
XEROX	PCB-B26	CT202681	H13	BK	6K	JP	
XEROX	PCB-B26	CT202682	H13	C	6K	JP	
XEROX	PCB-B26	CT202683	H13	M	6K	JP	
XEROX	PCB-B26	CT202684	H13	Y	6K	JP	
XEROX	PCB-B26	106R02759	H13	BK	2K	EXP	
XEROX	PCB-B26	106R02756	H13	C	1K	EXP	
XEROX	PCB-B26	106R02757	H13	M	1K	EXP	
XEROX	PCB-B26	106R02758	H13	Y	1K	EXP	
XEROX	PCB-B26	106R02763	H13	BK	2K	ME	Xerox Phaser 6022/6020/ WorkCentre 6027/6025
XEROX	PCB-B26	106R02760	H13	C	1K	ME	
XEROX	PCB-B26	106R02761	H13	M	1K	ME	
XEROX	PCB-B26	106R02762	H13	Y	1K	ME	
XEROX	PCB-B26	106R03580	H13	BK	5.9K	EXP	
XEROX	PCB-B26	106R03582(CT202556)	H13	BK	13.9K	EXP	
XEROX	PCB-B26	106R03584(CT202557)	H13	BK	24.6K	EXP	
XEROX	PCB-B26	106R03585	H13	BK	24.6K	ME	
XEROX	PCB-B26	101R00554/Drum	H13	BK	65K	EXP	Xerox VersaLink B400/B405
XEROX	PCB-B26	106R03580-N	H13	BK	5.9K	EXP	
XEROX	PCB-B26	106R03582(CT202556)-N	H13	BK	13.9K	EXP	
XEROX	PCB-B26	106R03584(CT202557)-N	H13	BK	24.6K	EXP	
XEROX	PCB-B26	106R03500	H13	BK	2.5K	EXP	Xerox VersaLink C400N/DN/



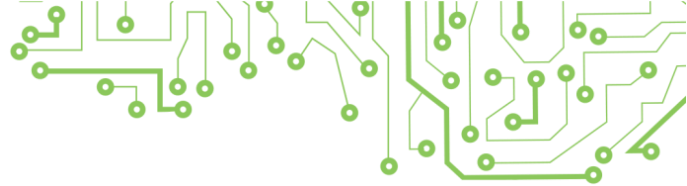
XEROX	PCB-B26	106R03502	H13	C	2.5K	EXP	DNM, VersaLink C405
XEROX	PCB-B26	106R03503	H13	M	2.5K	EXP	
XEROX	PCB-B26	106R03501	H13	Y	2.5K	EXP	
XEROX	PCB-B26	106R03524	H13	BK	10.5K	NA	
XEROX	PCB-B26	106R03526	H13	C	8K	NA	
XEROX	PCB-B26	106R03527	H13	M	8K	NA	
XEROX	PCB-B26	106R03525	H13	Y	8K	NA	
XEROX	PCB-B26	106R03512	H13	BK	5K	NA	
XEROX	PCB-B26	106R03514	H13	C	4.8K	NA	
XEROX	PCB-B26	106R03515	H13	M	4.8K	NA	
XEROX	PCB-B26	106R03513	H13	Y	4.8K	NA	
XEROX	PCB-B26	106R03516	H13	BK	5K	EUR	
XEROX	PCB-B26	106R03518	H13	C	4.8K	EUR	
XEROX	PCB-B26	106R03519	H13	M	4.8K	EUR	
XEROX	PCB-B26	106R03517	H13	Y	4.8K	EUR	
XEROX	PCB-B26	106R03528	H13	BK	10.5K	EUR	
XEROX	PCB-B26	106R03530	H13	C	8K	EUR	
XEROX	PCB-B26	106R03531	H13	M	8K	EUR	
XEROX	PCB-B26	106R03529	H13	Y	8K	EUR	
XEROX	PCB-B26	106R03532(CT202574)	H13	BK	10.5K	ME	
XEROX	PCB-B26	106R03534(CT202575)	H13	C	8K	ME	
XEROX	PCB-B26	106R03535(CT202576)	H13	M	8K	ME	
XEROX	PCB-B26	106R03533(CT202577)	H13	Y	8K	ME	
XEROX	PCB-B26	106R03524-N	H13	BK	10.5K	NA	
XEROX	PCB-B26	106R03526-N	H13	C	8K	NA	
XEROX	PCB-B26	106R03527-N	H13	M	8K	NA	
XEROX	PCB-B26	106R03525-N	H13	Y	8K	NA	
XEROX	PCB-B26	106R03512-N	H13	BK	5K	NA	
XEROX	PCB-B26	106R03514-N	H13	C	4.8K	NA	
XEROX	PCB-B26	106R03515-N	H13	M	4.8K	NA	
XEROX	PCB-B26	106R03513-N	H13	Y	4.8K	NA	
XEROX	PCB-B26	106R03500-N	H13	BK	2.5K	EXP	
XEROX	PCB-B26	106R03502-N	H13	C	2.5K	EXP	
XEROX	PCB-B26	106R03503-N	H13	M	2.5K	EXP	
XEROX	PCB-B26	106R03501-N	H13	Y	2.5K	EXP	
XEROX	PCB-B26	106R03516-N	H13	BK	5K	EUR	



XEROX	PCB-B26	106R03518-N	H13	C	4.8K	EUR		
XEROX	PCB-B26	106R03519-N	H13	M	4.8K	EUR		
XEROX	PCB-B26	106R03517-N	H13	Y	4.8K	EUR		
XEROX	PCB-B26	106R03528-N	H13	BK	10.5K	EUR		
XEROX	PCB-B26	106R03530-N	H13	C	8K	EUR		
XEROX	PCB-B26	106R03531-N	H13	M	8K	EUR		
XEROX	PCB-B26	106R03529-N	H13	Y	8K	EUR		
XEROX	PCB-B26	106R03532-N	H13	BK	10.5K	ME		
XEROX	PCB-B26	106R03534-N	H13	C	8K	ME		
XEROX	PCB-B26	106R03535-N	H13	M	8K	ME		
XEROX	PCB-B26	106R03533-N	H13	Y	8K	ME		
XEROX	PCB-B26	106R03940(CT202865)	H13	BK	10.3K	EXP		Xerox VersaLink B600/B605/B610/B615
XEROX	PCB-B26	106R03942(CT202866)	H13	BK	25.9K	EXP		
XEROX	PCB-B26	101R00582/Drum	H13	BK	60K	WW		
XEROX	PCB-B26	106R03940(CT202865)-N	H13	BK	10.3K	EXP		
XEROX	PCB-B26	106R03942(CT202866)-N	H13	BK	25.9K	EXP		
XEROX	PCB-B26	101R00582-N/Drum	H13	BK	60K	WW		
XEROX	PCB-B26	106R03919(CT202838)	H13	BK	16.9K	NA	Xerox VersaLink C600	
XEROX	PCB-B26	106R03916(CT202839)	H13	C	16.8K	NA		
XEROX	PCB-B26	106R03917(CT202840)	H13	M	16.8K	NA		
XEROX	PCB-B26	106R03918(CT202841)	H13	Y	16.8K	NA		
XEROX	PCB-B26	106R03919(CT202838)-N	H13	BK	16.9K	NA		
XEROX	PCB-B26	106R03916(CT202839)-N	H13	C	16.8K	NA		
XEROX	PCB-B26	106R03917(CT202840)-N	H13	M	16.8K	NA		
XEROX	PCB-B26	106R03918(CT202841)-N	H13	Y	16.8K	NA		
XEROX	PCB-B26	108R01484(CT351124)	H13	BK	40K	EXP/ME	Xerox VersaLink C500/C505	
XEROX	PCB-B26	108R01481(CT351125)	H13	C	40K	EXP/ME		
XEROX	PCB-B26	108R01482(CT351126)	H13	M	40K	EXP/ME		
XEROX	PCB-B26	108R01483(CT351127)	H13	Y	40K	EXP/ME		
XEROX	PCB-B26	108R01484(CT351124)-N	H13	BK	40K	EXP/ME		
XEROX	PCB-B26	108R01481(CT351125)-N	H13	C	40K	EXP/ME		
XEROX	PCB-B26	108R01482(CT351126)-N	H13	M	40K	EXP/ME		
XEROX	PCB-B26	108R01483(CT351127)-N	H13	Y	40K	EXP/ME		
XEROX	PCB-B26	108R01488(CT351128)-N	H13	BK	40K	EXP/ME		
XEROX	PCB-B26	108R01487-N	H13	Y	40K	EXP/ME		
XEROX	PCB-B26	108R01486-N	H13	M	40K	EXP/ME		



XEROX	PCB-B26	108R01485-N	H13	C	40K	EXP/ME	
XEROX	PCB-B26	106R03903(CT202826)-N	H13	BK	12.2K	NA	
XEROX	PCB-B26	106R03900-N	H13	C	10.1K	NA	
XEROX	PCB-B26	106R03901-N	H13	M	10.1K	NA	
XEROX	PCB-B26	106R03902-N	H13	Y	10.1K	NA	
XEROX	PCB-B26	108R01488(CT351128)	H13	BK	40K	EXP/ME	
XEROX	PCB-B26	108R01487	H13	Y	40K	EXP/ME	
XEROX	PCB-B26	108R01486	H13	M	40K	EXP/ME	
XEROX	PCB-B26	108R01485	H13	C	40K	EXP/ME	
XEROX	PCB-B26	106R03903(CT202826)	H13	BK	12.2K	NA	
XEROX	PCB-B26	106R03900	H13	C	10.1K	NA	
XEROX	PCB-B26	106R03901	H13	M	10.1K	NA	
XEROX	PCB-B26	106R03902	H13	Y	10.1K	NA	
XEROX	PCB-B26	106R02759-N	H13	BK	2K	EXP	
XEROX	PCB-B26	106R02756-N	H13	C	1K	EXP	
XEROX	PCB-B26	106R02757-N	H13	M	1K	EXP	
XEROX	PCB-B26	106R02758-N	H13	Y	1K	EXP	
XEROX	PCB-B26	106R02763-N	H13	BK	2K	ME	Xerox Phaser 6022/6020, Work Centre 6027/6025
XEROX	PCB-B26	106R02760-N	H13	C	1K	ME	
XEROX	PCB-B26	106R02761-N	H13	M	1K	ME	
XEROX	PCB-B26	106R02762-N	H13	Y	1K	ME	
XEROX	PCB-B26	106R03488	H13	BK	5.5K	ME	
XEROX	PCB-B26	106R03485	H13	C	2.4K	ME	
XEROX	PCB-B26	106R03486	H13	M	2.4K	ME	
XEROX	PCB-B26	106R03487	H13	Y	2.4K	ME	
XEROX	PCB-B26	106R03693(CT202623)	H13	C	4.3K	ME	
XEROX	PCB-B26	106R03694(CT202624)	H13	M	4.3K	ME	
XEROX	PCB-B26	106R03695(CT202625)	H13	Y	4.3K	ME	
XEROX	PCB-B26	106R03480(CT202626)	H13	BK	5.5K	EXP	Xerox Phaser 6510, Work Centre 6515n
XEROX	PCB-B26	106R03477(CT202538)	H13	C	2.4K	EXP	
XEROX	PCB-B26	106R03478(CT202539)	H13	M	2.4K	EXP	
XEROX	PCB-B26	106R03479(CT202540)	H13	Y	2.4K	EXP	
XEROX	PCB-B26	106R03690	H13	C	4.3K	EXP	
XEROX	PCB-B26	106R03691	H13	M	4.3K	EXP	
XEROX	PCB-B26	106R03692	H13	Y	4.3K	EXP	
XEROX	PCB-B26	106R03488-N	H13	BK	5.5K	ME	



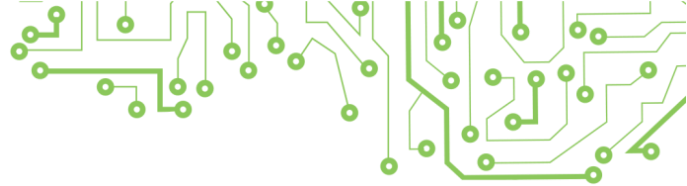
XEROX	PCB-B26	106R03485-N	H13	C	2.4K	ME	
XEROX	PCB-B26	106R03486-N	H13	M	2.4K	ME	
XEROX	PCB-B26	106R03487-N	H13	Y	2.4K	ME	
XEROX	PCB-B26	106R03693-N	H13	C	4.3K	ME	
XEROX	PCB-B26	106R03694-N	H13	M	4.3K	ME	
XEROX	PCB-B26	106R03695-N	H13	Y	4.3K	ME	
XEROX	PCB-B26	106R03480-N	H13	BK	5.5K	EXP	
XEROX	PCB-B26	106R03477-N	H13	C	2.4K	EXP	
XEROX	PCB-B26	106R03478-N	H13	M	2.4K	EXP	
XEROX	PCB-B26	106R03479-N	H13	Y	2.4K	EXP	
XEROX	PCB-B26	106R03690-N	H13	C	4.3K	EXP	
XEROX	PCB-B26	106R03691-N	H13	M	4.3K	EXP	
XEROX	PCB-B26	106R03692-N	H13	Y	4.3K	EXP	
XEROX	PCB-B26	108R01420(CT351094)/Drum	H13	BK	48K	EXP	Xerox Phaser 6510n/dn/ dnm/dni, Work Centre 6515n/dn/dnm/dni
XEROX	PCB-B26	108R01417(CT351095)/Drum	H13	C	48K	EXP	
XEROX	PCB-B26	108R01418(CT351096)/Drum	H13	M	48K	EXP	
XEROX	PCB-B26	108R01419(CT351097)/Drum	H13	Y	48K	EXP	
XEROX	PCB-B26	108R01420(CT351094)-N/Drum	H13	BK	48K	EXP	
XEROX	PCB-B26	108R01417(CT351095)-N/Drum	H13	C	48K	EXP	
XEROX	PCB-B26	108R01418(CT351096)-N/Drum	H13	M	48K	EXP	
XEROX	PCB-B26	108R01419(CT351097)-N/Drum	H13	Y	48K	EXP	
NEC	PCB-B26	PR-L5800C-14(CT202732)	H13	BK	2K	JP	NEC Color MultiWriter 5800C
NEC	PCB-B26	PR-L5800C-13(CT202733)	H13	C	2K	JP	
NEC	PCB-B26	PR-L5800C-12(CT202734)	H13	M	2K	JP	
NEC	PCB-B26	PR-L5800C-11(CT202735)	H13	Y	2K	JP	
NEC	PCB-B26	PR-L5850C-14(CT202685)	H13	BK	3K	JP	NEC Color MultiWriter 5850C, NEC 400F
NEC	PCB-B26	PR-L5850C-13(CT202686)	H13	C	3K	JP	
NEC	PCB-B26	PR-L5850C-12(CT202687)	H13	M	3K	JP	
NEC	PCB-B26	PR-L5850C-11(CT202688)	H13	Y	3K	JP	
NEC	PCB-B26	PR-L5850C-19(CT202689)	H13	BK	6K	JP	
NEC	PCB-B26	PR-L5850C-18(CT202690)	H13	C	6K	JP	
NEC	PCB-B26	PR-L5850C-17(CT202691)	H13	M	6K	JP	
NEC	PCB-B26	PR-L5850C-16(CT202692)	H13	Y	6K	JP	
DELL	PCB-B26	593-BBOS(CT202513)	H13	BK	1.2K	WW	Dell Color Cloud Multifunction H825cdw/ H625cdw, Smart
DELL	PCB-B26	593-BBOT(CT202514)	H13	C	1.2K	WW	
DELL	PCB-B26	593-BBOU(CT202515)	H13	M	1.2K	WW	





DELL	PCB-B26	593-BBOV(CT202516)	H13	Y	1.2K	WW	Multifunction S2825cdn
DELL	PCB-B26	593-BBOW(CT202517)	H13	BK	3K	WW	
DELL	PCB-B26	593-BBOX(CT202518)	H13	C	2.5K	WW	
DELL	PCB-B26	593-BBOY(CT202519)	H13	M	2.5K	WW	
DELL	PCB-B26	593-BBOZ(CT202520)	H13	Y	2.5K	WW	
DELL	PCB-B26	593-BBPB(CT202521)	H13	BK	5K	WW	
DELL	PCB-B26	593-BBPC(CT202522)	H13	C	4K	WW	
DELL	PCB-B26	593-BBPD(CT202523)	H13	M	4K	WW	
DELL	PCB-B26	593-BBPE(CT202524)	H13	Y	4K	WW	
DELL	PCB-B26	593-BBPF(CT351090)/Drum	H13	BK	50K	WW	
DELL	PCB-B26	593-BBPG(CT351091)/Drum	H13	C	50K	WW	
DELL	PCB-B26	593-BBPH(CT351092)/Drum	H13	M	50K	WW	
DELL	PCB-B26	593-BBPI(CT351093)/Drum	H13	Y	50K	WW	
DELL	PCB-B26	593-BCBC(CT202663)	H13	BK	11K	WW	Dell S3840cdn, Multifunction S3845cdn
DELL	PCB-B26	593-BCBF(CT202664)	H13	C	9K	WW	
DELL	PCB-B26	593-BCBE(CT202665)	H13	M	9K	WW	
DELL	PCB-B26	593-BCBD(CT202666)	H13	Y	9K	WW	Dell E525w
DELL	PCB-B26	593-BBJX(CT202253)	H13	BK	2K	WW	
DELL	PCB-B26	593-BBJU(CT202254)	H13	C	1.4K	WW	
DELL	PCB-B26	593-BBJV(CT202255)	H13	M	1.4K	WW	
DELL	PCB-B26	593-BBJW(CT202256)	H13	Y	1.4K	WW	Fuji Xerox DocuPrint 5105d  Fuji Xerox DocuCentre SC2020
XEROX	PCB-B27	CT202337	H13	BK	30K	AP	
XEROX	PCB-B27	CT351059/Drum	H13	BK	57K	AP	
XEROX	PCB-B27	CT202246(006R01693)	H13	BK	9K	AP(EX JP)	
XEROX	PCB-B27	CT202247(006R01694)	H13	C	3K	AP(EX JP)	
XEROX	PCB-B27	CT202248(006R01695)	H13	M	3K	AP(EX JP)	
XEROX	PCB-B27	CT202249(006R01696)	H13	Y	3K	AP(EX JP)	
XEROX	PCB-B27	CT202396	H13	BK	12.5K	AP(EX JP)	
XEROX	PCB-B27	CT202397	H13	C	14K	AP(EX JP)	
XEROX	PCB-B27	CT202398	H13	M	14K	AP(EX JP)	
XEROX	PCB-B27	CT202399	H13	Y	14K	AP(EX JP)	
XEROX	PCB-B27	CT202242	H13	BK	9K	CHN	
XEROX	PCB-B27	CT202243	H13	C	3K	CHN	
XEROX	PCB-B27	CT202244	H13	M	3K	CHN	
XEROX	PCB-B27	CT202245	H13	Y	3K	CHN	
XEROX	PCB-B27	CT202407	H13	C	8K	CHN	





XEROX	PCB-B27	CT202408	H13	M	8K	CHN	
XEROX	PCB-B27	CT202409	H13	Y	8K	CHN	
HP	PCB-8Lx1x0	W1003AC/103A	H24-1	K	1.5K	CHN	HP Laser MFP 131a/133np/133pn/103a
HP	PCB-8Lx1x0	W1004AC/104A	H24-1	K	1.5K	IND	
HP	PCB-8Lx1x0	W1105A/105A	H24-1	K	1K	LA	HP Laser MFP 135a/135w/ 137fnw/107a/107w
HP	PCB-8Lx1x0	W1106A/106A	H24-1	K	1K	EMEA	
HP	PCB-8Lx1x0	W1107A/107A	H24-1	K	1K	AP (EX CHN/IND)	
HP	PCB-8Lx1x0	W1110A/110A	H24-1	K	1.5K	CHN	HP Laser MFP 136w/136a/ 136nw/138pn/138pnw/ 138p/108a/108w
HP	PCB-8Lx1x0	W1112A/110A	H24-1	K	1.5K	India	
SAMSUNG	PCB-8Lx1x0	MLT-K200S	H24-1	K	1K	DOM	Samsung SL-M2030/ M2035/2035w/2085
SAMSUNG	PCB-8Lx1x0	MLT-K200L	H24-1	K	1.5K	DOM	
SAMSUNG	PCB-8Lx1x0	MLT-K250S	H24-1	K	1.5K	DOM	Samsung SL-M2840ND/ M2630ND/M2893FW
SAMSUNG	PCB-8Lx1x0	MLT-K250L	H24-1	K	3K	DOM	
HP	PCB-8Lx2x0	W2060A/116A	H24-2	K	1K	AMS	HP Color Laser MFP 179fnw/178nw/150a/ 150w/150nw
HP	PCB-8Lx2x0	W2061A/116A	H24-2	C	0.7K	AMS	
HP	PCB-8Lx2x0	W2062A/116A	H24-2	Y	0.7K	AMS	
HP	PCB-8Lx2x0	W2063A/116A	H24-2	M	0.7K	AMS	
HP	PCB-8Lx2x0	W2070A/117A	H24-2	K	1K	EMEA	
HP	PCB-8Lx2x0	W2071A/117A	H24-2	C	0.7K	EMEA	
HP	PCB-8Lx2x0	W2072A/117A	H24-2	Y	0.7K	EMEA	
HP	PCB-8Lx2x0	W2073A/117A	H24-2	M	0.7K	EMEA	
HP	PCB-8Lx2x0	W2080A/118A	H24-2	K	1K	CHN	
HP	PCB-8Lx2x0	W2081A/118A	H24-2	C	0.7K	CHN	
HP	PCB-8Lx2x0	W2082A/118A	H24-2	Y	0.7K	CHN	
HP	PCB-8Lx2x0	W2083A/118A	H24-2	M	0.7K	CHN	
HP	PCB-8Lx2x0	W2090A/119A	H24-2	K	1K	APJ Ex.CHN	
HP	PCB-8Lx2x0	W2091A/119A	H24-2	C	0.7K	APJ Ex.CHN	
HP	PCB-8Lx2x0	W2092A/119A	H24-2	Y	0.7K	APJ Ex.CHN	
HP	PCB-8Lx2x0	W2093A/119A	H24-2	M	0.7K	APJ Ex.CHN	
SAMSUNG	PCB-8Lx2x0	CLT-515SK	H24-2	K	1.5K	DOM	Samsung SL-C515/C565FW
SAMSUNG	PCB-8Lx2x0	CLT-515SC	H24-2	C	1K	DOM	
SAMSUNG	PCB-8Lx2x0	CLT-515SM	H24-2	M	1K	DOM	
SAMSUNG	PCB-8Lx2x0	CLT-515SY	H24-2	Y	1K	DOM	
SAMSUNG	PCB-8Lx2x0	CLT-510SK	H24-2	K	1.5K	DOM	Samsung SL-C510/C510W/ C513/C513W/C563FW/ C563W
SAMSUNG	PCB-8Lx2x0	CLT-510SC	H24-2	C	1K	DOM	
SAMSUNG	PCB-8Lx2x0	CLT-510SM	H24-2	M	1K	DOM	



SAMSUNG	PCB-8Lx2x0	CLT-510SY	H24-2	Y	1K	DOM	
HP	PCB-8Lx3x0	133A/W1333A	H24-1	K	7.4K	CHN	HP LaserJet MFP M435n/ m437n/437dn/437nda/ 439n/439dn/439nda
HP	PCB-8Lx3x0	133X/W1333X	H24-1	K	13.7K	CHN	
HP	PCB-8Lx3x0	334A/W1334A	H24-1	K	7.4K	CHN	HP LaserJet MFP M42525n/ 42525dn/M42523n/42523d (合约机)
HP	PCB-8Lx3x0	334X/W1334X	H24-1	K	13.7K	CHN	
HP	PCB-8Lx3x0	335A/W1335A	H24-1	K	7.4K	IND/EMEA/ AP (Ex.CHN)	HP LaserJet MFP 438n/ M442dn/M443nda/M440dn/ M440n/M440nda
HP	PCB-8Lx3x0	335X/W1335X	H24-1	K	13.7K	IND/EMEA/ AP (EX.CHN)	
XEROX	PCB-8Lx4x0	106R04346	H24-2	K	1.5K	EXP	Xerox B210/B205/B215
XEROX	PCB-8Lx4x0	106R04347	H24-2	K	3K	EXP	
XEROX	PCB-8Lx4x0	106R04348	H24-2	K	1.5K	ME	
XEROX	PCB-8Lx4x0	106R04349	H24-2	K	3K	ME	
XEROX	PCB-8Lx3x0	006R01731	H24-1	K	13.7K	ME	Xerox B1022/B1025
HP	PCB-8Lx5x0	331A/W1331A	H24-1	K	7.4K	EMEA	HP Laser 408dn, MFP 432fdn
HP	PCB-8Lx5x0	331X/W1331X	H24-1	K	13.7K	EMEA	

### 7. 升级后版本确认步骤

客户升级设备后进入“设置-版本”界面，通过以下步骤确认升级后程序是否为最新版本（可参照第一点“Unismart 3 设备”附表）



图 1



图 2



检查更新	
APP	24.0
DBBASE	2.06
Price List	x.XXX
Boot	1.4

2020-07-27 20:34 9504 CLUS-0006

图 3 无测试头连接时的版本

检查更新	
APP	24.0
DBBASE	2.06
Price List	x.XXX
H13	2.0

2020-07-27 20:34 9504 CLUS-0006

图 4 连接测试头 H13 时的版本

检查更新	
APP	24.0
DBBASE	2.06
Price List	x.XXX
Boot	1.4

2020-07-27 20:34 9504 CLUS-0006

图 5 无测试头连接时的版本

检查更新	
APP	24.0
DBBASE	2.06
Price List	x.XXX
H24	3.2

2020-07-27 20:34 9504 CLUS-0006

图 6 连接测试头 H24 时的版本

珠海艾派克微电子有限公司保留产品设计与规格的变更权利，届时恕不另行通知；资料内产品与实物有轻微差别，请以实物为准；所有资料经过仔细校对，如有任何印刷错漏本公司不承担因此产生之后果；本公司保留以上宣传数据解释权。所有出现的其他产品或品牌名称是其各自所有者的商标或注册商标。