



# Unismart 3 DBBASE V2.09 升级说明

日期：2021 年 1 月

## 1. Unismart 3 设备

项目	变更前	变更后
APP	<V23.0	V24.0
DBBASE	<V2.07	V2.09
H20-2	V0.6	V1.2

## 2. Uni-3 新增读写头 (无)

H20-2 (使用 H20 测试头的硬件, 手动更新成 H20-2 的程序)

## 3. 升级说明:

- ① 此次升级更新将兼容旧版芯片, 板号为 7H1110 和 7H2210。
- ② CF500 专用、通用型号, 使用 H20-2 V1.2 程序。

## 4. Uni-3 空芯片新增明细 (无)

## 5. Uni-3 新增芯片型号 (无)

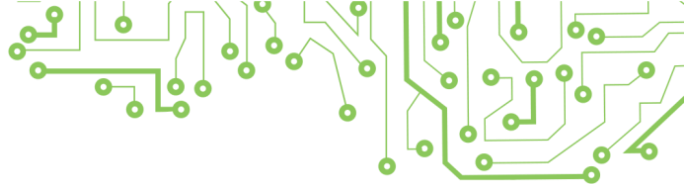
## 6. Uni-3 升级芯片型号

品牌	板号	OEM 型号	测试头	版本	颜色	容量	区域	适用打印机型号
HP	PCB-B73	CF500A-N/CRG-054K-V2	H20-2	V1.2	K	1.4K	WW	HP LaserJet Pro M254dw/ 254nw/M280nw/M281fdw/ 281fdn Canon i-SENSYS LBP621Cw/ LBP623Cw/MF641Cw/MF643 Cdw/MF645Cx, Color Image Class MF642Cdw/MF641Cw/ MF644Cdw/LBP622Cdw
HP	PCB-B73	CF501A-N/CRG-054C-V2	H20-2	V1.2	C	1.3K	WW	
HP	PCB-B73	CF502A-N/CRG-054Y-V2	H20-2	V1.2	Y	1.3K	WW	
HP	PCB-B73	CF503A-N/CRG-054M-V2	H20-2	V1.2	M	1.3K	WW	
HP	PCB-B73	CF500X-N/CRG-054HK-V2	H20-2	V1.2	K	3.2K	WW	
HP	PCB-B73	CF501X-N/CRG-054HC-V2	H20-2	V1.2	C	2.5K	WW	
HP	PCB-B73	CF502X-N/CRG-054HY-V2	H20-2	V1.2	Y	2.5K	WW	
HP	PCB-B73	CF503X-N/CRG-054HM-V2	H20-2	V1.2	M	2.5K	WW	
HP	PCB-B73	CF540A-N/CRG-054K-V2	H20-2	V1.2	K	1.4K	WW	
HP	PCB-B73	CF541A-N/CRG-054C-V2	H20-2	V1.2	C	1.3K	WW	



HP	PCB-B73	CF542A-N/CRG-054Y-V2	H20-2	V1.2	Y	1.3K	WW	M280nw, MFP M281fdw/281fdn Canon i-SENSYS LBP621Cw/ LBP623Cw/MF641Cw/ MF643Cdw/MF645Cx, Color Image Class MF642Cdw/ MF641Cw/MF644Cdw/ LBP622Cdw
HP	PCB-B73	CF543A-N/CRG-054M-V2	H20-2	V1.2	M	1.3K	WW	
HP	PCB-B73	CF540X-N/CRG-054HK-V2	H20-2	V1.2	K	3.2K	WW	
HP	PCB-B73	CF541X-N/CRG-054HC-V2	H20-2	V1.2	C	2.5K	WW	
HP	PCB-B73	CF542X-N/CRG-054HY-V2	H20-2	V1.2	Y	2.5K	WW	
HP	PCB-B73	CF543X-N/CRG-054HM-V2	H20-2	V1.2	M	2.5K	WW	
HP	PCB-B73	CF500/400A-N/CRG-045K/054K-V2	H20-2	V1.2	K	1.4K	WW	HP LaserJet Pro M254dw/ 254nw/M280nw/M281fdw/ 281fdn/M252dn/252n, MFP M277dw/277n, MFP M274n Canon Color Image Class MF634Cdw/MF632Cdw/ LBP612Cdw/MF642Cdw/ MF641Cw/MF644Cdw/ LBP622Cdw, i-SENSYS MF631Cn/633Cdw/635Cx, i-SENSYS LBP611Cn/613Cdw, i-SENSYS LBP621Cw/ LBP623Cw/MF641Cw/ MF643Cdw/MF645Cx, Satera LBP612C/LBP611C/ MF634Cdw/MF632Cdw
HP	PCB-B73	CF501/401A-N/CRG-045C/054C-V2	H20-2	V1.2	C	1.3K	WW	
HP	PCB-B73	CF502/402A-N/CRG-045Y/054Y-V2	H20-2	V1.2	Y	1.3K	WW	
HP	PCB-B73	CF503/403A-N/CRG-045M/054M-V2	H20-2	V1.2	M	1.3K	WW	
HP	PCB-B73	CF500/400X-N/CRG-045HK/054HK-V2	H20-2	V1.2	K	3.2K	WW	
HP	PCB-B73	CF501/401X-N/CRG-045HC/054HC-V2	H20-2	V1.2	C	2.5K	WW	
HP	PCB-B73	CF502/402X-N/CRG-045HY/054HY-V2	H20-2	V1.2	Y	2.5K	WW	
HP	PCB-B73	CF503/403X-N/CRG-045HM/054HM-V2	H20-2	V1.2	M	2.5K	WW	
HP	PCB-B73	CF540/400A-N/CRG-045K/054K-V2	H20-2	V1.2	K	1.4K	WW	
HP	PCB-B73	CF541/401A-N/CRG-045C/054C-V2	H20-2	V1.2	C	1.3K	WW	
HP	PCB-B73	CF542/402A-N/CRG-045Y/054Y-V2	H20-2	V1.2	Y	1.3K	WW	
HP	PCB-B73	CF543/403A-N/CRG-045M/054M-V2	H20-2	V1.2	M	1.3K	WW	
HP	PCB-B73	CF540/400X-N/CRG-045HK/054HK-V2	H20-2	V1.2	K	3.2K	WW	
HP	PCB-B73	CF541/401X-N/CRG-045HC/054HC-V2	H20-2	V1.2	C	2.5K	WW	
HP	PCB-B73	CF542/402X-N/CRG-045HY/054HY-V2	H20-2	V1.2	Y	2.5K	WW	
HP	PCB-B73	CF543/403X-N/CRG-045HM/054HM-V2	H20-2	V1.2	M	2.5K	WW	

## 7. 升级后版本确认步骤



客户升级设备后进入“设置-版本”界面,通过以下步骤确认升级后程序是否为最新版本(可参照第一点“Unismart 3 设备”附表)

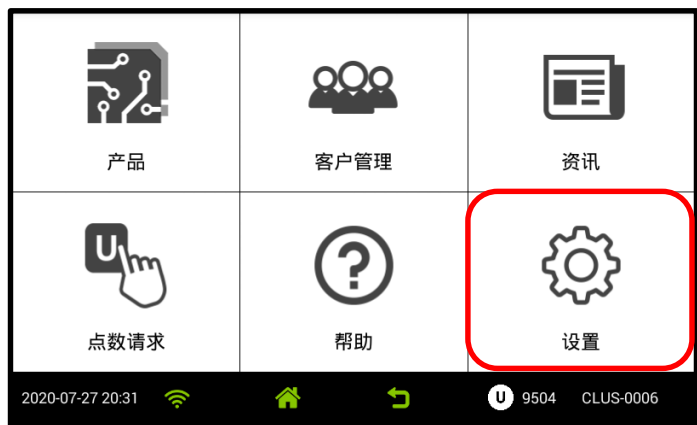


图 1



图 2



图 3 无测试头连接时的版本



图 4 连接测试头时的版本

设备&测试头版本明细清单 (点击 DBBASE 进入查看)



图 5

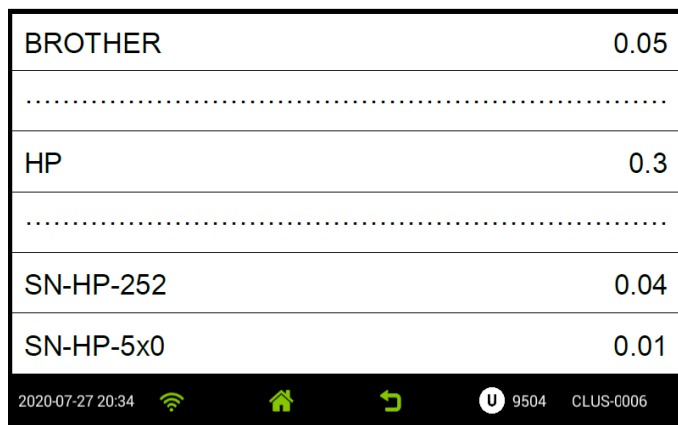
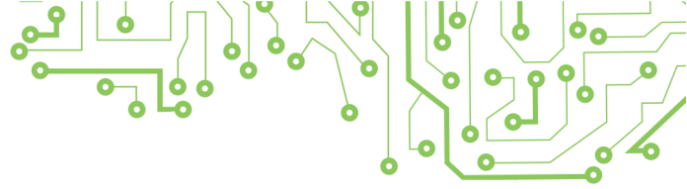


图 6



SN-XEROX-7100	0.04
TALLY	0.03
TOSHIBA	0.03
UTAX	0.03
VersionInfo	2.09
XEROX	0.09

2020-07-27 20:34 9504 CLUS-0006

图 7

Hardware #1	11.4
Hardware #2	1.2
Hardware #3	0.3
.....	
H20	1.8
H20-2	1.2

2020-07-27 20:34 9504 CLUS-0006

图 8

注意事项：

- 1、由于 H20 测试头硬件存储空间限制，新旧版本的程序无法同时共存，所以客户在使用过程中需要根据上述型号对照表的测试头及版本情况，手动更新至对应的测试程序版本。
- 2、手动升级测试头程序的方式可参考上述步骤，连接好测试头后，在图 8 的界面长按需要升级的测试头名称，待弹出升级对话框后点击 OK，进度条更新完成后返回“版本”界面，查看测试头程序的实际名称和版本。
- 3、在升级芯片的过程中，先按设备上的 Scan 物理按键（有放大镜丝印的按键），确定芯片的原有型号后，再执行 Reset 功能升级芯片。
- 4、如果在使用过程中提示“错误的测试头”，请按照上述步骤查看测试头程序的实际名称和版本。

珠海艾派克微电子有限公司保留产品设计与规格的变更权利，届时恕不另行通知；资料内产品与实物有轻微差别，请以实物为准；所有资料经过仔细校对，如有任何印刷错漏本公司不承担因此产生之后果；本公司保留以上宣传数据解释权。所有出现的其他产品或品牌名称是其各自所有者的商标或注册商标。